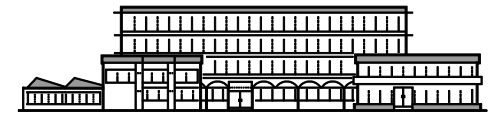


Landrat-Gruber-Schule

Berufliches Schulzentrum des Landkreises Darmstadt-Dieburg



BILDUNGSANGEBOT

Bildungsgänge zur Berufsvorbereitung	Berufsfachschule	Berufsschule (Duale Ausbildung)	Höhere Berufsfachschule	Fachschule für Sozialpädagogik	Fachoberschule (Form B)	Berufliches Gymnasium
BzB - VZ	BFS – 10/11	BS	HBFI/HBFS	FS	FOS	BG
<p>BJJ/EIBE Vollzeit: 1 Jahr</p> <p>Berufsfelder:</p> <ul style="list-style-type: none"> - Metalltechnik - Kfz-Technik - Fahrradtechnik - Elektrotechnik - Holztechnik - Farbtechnik - Agrarwirtschaft/ Floristik - Ernährung/ Hauswirtschaft - Textiltechnik - Körperpflege - Sozialpflege - Projekt Soziales Lernen <p>Abschluss: Hauptschulabschluss oder qualifizierender Hauptschulabschluss</p>	<p>Vollzeit: 2 Jahre</p> <p>Fachrichtungen:</p> <ul style="list-style-type: none"> - Ernährung/ Hauswirtschaft - Elektrotechnik - Wirtschaft und Verwaltung <p>Voraussetzung: Hauptschulabschluss oder qualifizierender Hauptschulabschluss</p> <p>Abschluss: Mittlerer Bildungsabschluss</p>	<p>Teilzeit: 2 - 3,5 Jahre</p> <p>Berufsfelder:</p> <ul style="list-style-type: none"> - Metalltechnik - Wirtschaft und Verwaltung - Körperpflege - Farbtechnik - Agrarwirtschaft und Floristik <p>Abschluss: Fachkraft im Ausbildungsberuf</p> <p>Zusätzlich möglich:</p> <ul style="list-style-type: none"> + Hauptschulabschluss + Mittlerer Bildungsabschluss + Fachhochschulreife 	<p>Vollzeit: 2 Jahre</p> <p>Ausbildungsrichtung:</p> <p>(1) Informationsverarbeitung</p> <ul style="list-style-type: none"> • Technik • Wirtschaft <p>(2) Sozialassistent</p> <p>Voraussetzung: Mittlerer Bildungsabschluss</p> <p>Abschluss/ Berechtigung:</p> <ul style="list-style-type: none"> - Staatl. geprüfte(r) Assistent/-in - Besuch der FOS (Form B) - Fachschule für Sozialpädagogik - Allgemeine Fachhochschulreife bei Sozialassistent möglich 	<p>Vollzeit: 2 Jahre und zusätzlich 1 Anerkennungsjahr</p> <p>Voraussetzung:</p> <ul style="list-style-type: none"> + Mittlerer Bildungsabschluss + Staatlich geprüfte/r Sozialassistent/in (Quereinstieg mit vergleichbaren Voraussetzungen möglich) <p>Abschluss:</p> <ul style="list-style-type: none"> - Staatlich anerkannte(r) Erzieher/-in - Allgemeine Fachhochschulreife möglich 	<p>Vollzeit: 1 Jahr</p> <p>Schwerpunkte:</p> <ul style="list-style-type: none"> - Maschinenbau - Elektrotechnik - Wirtschaft und Verwaltung - Wirtschaftsinformatik - Umwelttechnik <p>Voraussetzung: Mittlerer Bildungsabschluss und abgeschlossene, einschlägige Berufsausbildung</p> <p>Abschluss: Allgemeine Fachhochschulreife</p>	<p>Vollzeit: 3 Jahre</p> <p>Fachrichtungen:</p> <ul style="list-style-type: none"> - Technik <ul style="list-style-type: none"> • Mechatronik • Datenverarbeitung/ Elektrotechnik - Wirtschaft - Ernährungslehre <p>Voraussetzung: Versetzung E-Phase oder Mittlerer Bildungsabschluss</p> <p>Abschluss:</p> <ul style="list-style-type: none"> - Nach 2 Jahren und 1 Jahr Praxis: Allgemeine Fachhochschulreife - Nach 3 Jahren: Abitur = Allgemeine Hochschulreife
BzB - TZ						
Maßnahmen der Agentur für Arbeit						

RSE: Realschule für Erwachsene

Voraussetzung: mindestens volljährig, Hauptschulabschluss mit nachgewiesenem Englischunterricht oder qualifizierender Hauptschulabschluss

Abschluss: Mittlerer Bildungsabschluss